



東華三院

Tung Wah Group of Hospitals

東華三院賽馬會沙田綜合服務中心

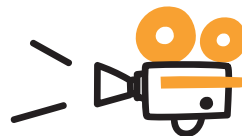
TWGHS Jockey Club Shatin Integrated Services Centre

ISSUE

68

2024

4-6月



Choose Hope Over Fear

MOMENT



clay club 幼兒活動



好消息!

2023

4月起,

申請成為中心會員,
會費一律全免。



舊生優先報名

6/3 (三)

2:00PM

9:45PM

方樹福堂服務處及穗禾服務處

公開報名日

16/3 (六)

10:00AM

方樹福堂服務處及穗禾服務處

為支持環保, 本中心於2023年4月起, 只會透過電子版本方式發佈季度通訊。

<http://jcsisc.tungwahcsd.org>

TUESDAY

TUE



FAM24250013/1

生活技能及職志體驗

藝術系列

晚間幼兒畫班

4月 - 6月 2024

1. 培養學員對繪畫的興趣；
2. 啟發學員的創作能力。



負責同工 黃麗勤姑娘及導師

對象 4-5歲會員

名額 10人

最少人數 6人

日期 2/4、9/4、16/4、23/4、30/4、7/5、14/5、21/5、28/5及4/6（二）

費用 / 節數 \$800/10節

時間 7:00pm-8:00pm

地點 方樹福堂服務處

備註

1. 學員需自備粉彩筆及畫簿
2. 舊生優先報名

教授繪畫的基本技巧，幾何圖形的組合，各種媒體的運用及構圖，增加兒童的自信和創作能力。

FAM24250016/1

生活技能及職志體驗

舞蹈系列

芭蕾舞公主班

4月 - 6月 2024

1. 可鍛鍊身體的柔軟度和節奏感
2. 提升學員自信

負責同工 黃麗勤姑娘及導師

對象 4-6歲會員

名額 10人

最少人數 4人

日期 2/4、9/4、16/4、23/4、30/4、7/5、14/5、21/5、28/5、4/6及11/6（二）

費用 / 節數 \$990/11節

時間 4:00pm-5:00pm

地點 方樹福堂服務處

備註 舊生優先

- 1) 教授專業芭蕾舞技巧，幼兒於跳舞中學習節奏，優美姿態及尋求跳舞樂趣。
- 2) 費用並不包括芭蕾舞服裝，而服裝可由芭蕾舞班導師代為訂購。
- 3) 學生必須穿著由芭蕾舞公司指定的芭蕾舞服裝



FAM24250017/1

生活技能及職志體驗

舞蹈系列

小小芭蕾舞班

4月 - 6月 2024

- 1.可鍛鍊身體的柔軟度和節奏感
- 2.提升學員自信

負責同工 黃麗勤姑娘及導師
 對象 4-6歲會員
 名額 10人
 最少人數 4人
 日期 2/4、9/4、16/4、23/4、30/4、7/5、
 14/5、21/5、28/5、4/6及11/6 (二)
 費用 / 節數 \$990/11節
 時間 5:00pm-6:00pm
 地點 方樹福堂服務處
 備註 舊生優先



- 1) 教授專業芭蕾舞技巧，幼兒於跳舞中學習節奏，優美姿態及尋求跳舞樂趣。
- 2) 費用並不包括芭蕾舞服裝，而服裝可由芭蕾舞班導師代為訂購。
- 3) 學生必須穿著由芭蕾舞公司指定的芭蕾舞服裝

FAM24250018/1

生活技能及職志體驗

舞蹈系列

芭蕾舞高班

4月 - 6月 2024

- 1.可鍛鍊身體的柔軟度和節奏感
- 2.提升學員自信

負責同工 黃麗勤姑娘及導師
 對象 5-8歲會員
 名額 10人
 最少人數 4人
 日期 2/4、9/4、16/4、23/4、30/4、7/5、
 14/5、21/5、28/5、4/6及11/6 (二)
 費用 / 節數 \$1210/11節
 時間 6:00pm-7:00pm
 地點 方樹福堂服務處
 備註 舊生優先

- 1) 教授專業芭蕾舞技巧，幼兒於跳舞中學習節奏，優美姿態及尋求跳舞樂趣。
- 2) 費用並不包括芭蕾舞服裝，而服裝可由芭蕾舞班導師代為訂購。
- 3) 學生必須穿著由芭蕾舞公司指定的芭蕾舞服裝

FAM24250019/1

生活技能及職志體驗

舞蹈系列

芭蕾舞Grade 1班

4月 - 6月 2024

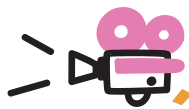
- 1.可鍛鍊身體的柔軟度和節奏感
- 2.提升學員自信

負責同工 黃麗勤姑娘及導師 最少人數 4人 費用 / 節數 \$1210/11節
 對象 5-8歲會員 日期 2/4、9/4、16/4、23/4、30/4、7/5、 時間 7:00pm-8:00pm
 名額 10人 14/5、21/5、28/5、4/6及11/6 (二) 地點 方樹福堂服務處
 備註 舊生優先

- 1) 教授專業芭蕾舞技巧，幼兒於跳舞中學習節奏，優美姿態及尋求跳舞樂趣。
- 2) 費用並不包括芭蕾舞服裝，而服裝可由芭蕾舞班導師代為訂購。
- 3) 學生必須穿著由芭蕾舞公司指定的芭蕾舞服裝

WEDNESDAY

WED



LIF24250015/1

生活技能及職志體驗

舞蹈系列

穗禾幼兒芭蕾舞

4月 - 6月 2024

1. 可鍛鍊身體的柔軟度和節奏感
2. 提升學員自信

負責同工 廖惠嫻姑娘及導師

對象 4-6歲初學學員

名額 10人

最少人數 4人

日期 3/4、10/4、17/4、24/4、8/5、22/5、
29/5、5/6、12/6、19/6、
26/6(1/5、15/5暫停) (三)

費用 / 節數 \$990/11節

時間 6:00pm-7:00pm

地點 穗禾服務處

- 備註
- 1) 教授專業芭蕾舞技巧，幼兒於跳舞中學習節奏，優美姿態及尋求跳舞樂趣。
 - 2) 費用並不包括芭蕾舞服裝，而服裝可由芭蕾舞班導師代為訂購。
 - 3) 學生必須穿著由芭蕾舞公司指定的芭蕾舞服裝
 - 4) 舊生優先

穗禾服務處

LIF24250016/1

生活技能及職志體驗

舞蹈系列

穗禾幼兒芭蕾舞(高班)

4月 - 6月 2024

1. 可鍛鍊身體的柔軟度和節奏感
2. 提升學員自信

負責同工 廖惠嫻姑娘及導師

對象 5-8歲或已完成中班之學員

名額 10人

最少人數 4人

日期 3/4、10/4、17/4、24/4、8/5、22/5、
29/5、5/6、12/6、19/6、
26/6(1/5、15/5暫停) (三)

費用 / 節數 \$1210/11節

時間 7:00pm-8:00pm

地點 穗禾服務處

- 備註
- 1) 教授專業芭蕾舞技巧，幼兒於跳舞中學習節奏，優美姿態及尋求跳舞樂趣。
 - 2) 費用並不包括芭蕾舞服裝，而服裝可由芭蕾舞班導師代為訂購。
 - 3) 學生必須穿著由芭蕾舞公司指定的芭蕾舞服裝
 - 4) 舊生優先

穗禾服務處



THURSDAY

THU



FAM24250008/1

家庭凝樂

兒童好品系列

「童」你說故事

4月 - 6月 2024

繪本能夠提升幼兒的專注力及培養其閱讀興趣，同時亦能夠加強他們的聯想力。此小組透過繪本故事，會以不同創意活動作延伸，藉此促進幼兒在創造力、專注力、社交及肌能協調的發展。

負責同工 麥詠恩姑娘

對象 K.2-K.3會員

名額 6人

最少人數 3人

日期 11/4、18/4、25/4、9/5、16/5、6/6、13/16及20/6 (逢四,共8節)
(2/5、23/5、30/5暫停)

費用 / 節數 \$400/8節

時間 2:30pm-3:30pm

地點 方樹福堂服務處

- 備註**
- 1) 專注力訓練：透過繪本故事，培養幼兒聽覺及視覺方面的專注力
 - 2) 肌能協調訓練：透過制作不同的延伸活動(例：小手工、玩樂器等)，調節及強化幼兒的肌能系統
 - 3) 創造力訓練：透過繪本故事及延伸活動，激發幼兒的創意思維
 - 4) 社交訓練：透過分享創作成果，鼓勵幼兒樂於表達

自備食物盒和圍裙

LIF24250003/1

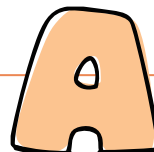
生活技能及職志體驗

語文系列

Funny Letterland

4月 - 6月 2024

1. 提昇兒童的英語會話的能力
2. 增加對英語的興趣
3. 學習英語詞彙



負責同工 蘇皓瑤姑娘

對象 4-5歲會員

名額 10人

最少人數 6人

日期 11/4、18/4、25/4、2/5、9/5、16/5、23/5、30/5、6/6、13/6 (四)

費用 / 節數 \$990/10節

時間 4:00PM - 5:00PM

地點 穗禾服務處

備註 整個課程為期1年，完成課程後並經導師評估達標後可升讀 Funny Letter land_Advanced，持續進深英語。

本課程將字音與圖象、身體動作聯繫，配合有系統及多元化的教材及活動，令學生於唱歌、聽故事及遊戲中學習Phonics，掌握拼音字母發音、字形、及拼讀規則。



SATURDAY

SAT



FAM24250006/1

生活技能及職志體驗

藝術系列

幼兒主題畫班

4月 - 6月 2024

1. 啟發學員的想像及自我表達能力。
2. 加強他們對日常生活身邊事物的好奇心。

負責同工	麥詠恩姑娘
對象	4-5歲會員
名額	8人
最少人數	4人
日期	20/4、27/4、4/5、11/5、18/5、25/5、1/6、8/6、15/6及22/6(逢六)
費用 / 節數	\$650/10節
時間	10:50am-11:50am
地點	方樹福堂服務處
備註	1. 學員自備畫簿、油粉彩、鉛筆、橡皮擦。 (中心提供剪刀、白膠漿和手工材料) 2. 舊生優先 3. 家長在中心接走幼兒時，必須出示該幼兒的會員證。

教授繪畫基本技巧，包括幾何圖形的組合和背景構圖，在繪畫過程中增加學員的自信和創作能力。



LIF24250004/1

生活技能及職志體驗

運動系列

幼兒跆拳道班

4月 - 6月 2024

1. 教授跆拳道技術
2. 建立自信，培養紀律，耐性，體育精神。

負責同工	許海霖姑娘及高教練
對象	4-6歲初學者
名額	10名
最少人數	8人
日期	6/4、13/4、20/4、27/4、4/5、11/5、18/5、25/5、15/6/2024 (逢星期六) (1/6及8/6暫停)

費用 / 節數	\$450/9節
時間	5:30pm-6:30pm
地點	方樹福堂服務處
備註	1. 本課程與香港啟聯跆拳道協會合辦。 2. 舊生可優先報名。 3. 新生可於第一堂向負責教練訂購道袍。 4. 考試費或報名參加比賽費用 可向負責教練查詢。 5. 舊生優先 6. 家長在中心接走幼兒時，必須出示該幼兒的會員證。

1. 小組教學，循序漸進，教授跆拳道品勢，對策及搏擊。
2. 為達到一定水平的學員定期安排考試升級，提供機會參與比賽及公開表演。
3. 依年齡安排合適體能訓練，並使用各種輔助工具進行練習，有助手脚協調，強健肌肉，提升運動表現。



??

生活技能及職志體驗

藝術系列

穗禾幼兒畫班 (初班)

7月 - 9月 2024

1. 培養參加者對繪畫藝術的興趣；
2. 給予參加者一個發揮創意的空間。

負責同工 鄭宏業先生及導師
 對象 4-5歲
 名額 8人
 最少人數 4人
 日期 ??

費用 / 節數 ??
 時間 ??
 地點 穗禾服務處

- 註
1. 若因天氣關係課堂取消，課堂會順延至下一個星期進行，若未能出席補堂，該堂費用不會退回；
 2. 參加者請自備畫簿。
 3. 舊生優先

學習繪畫卡通人物、動物、人物及景物。

FAM24250021/1

家庭凝樂

兒童好品系列

啟發幼兒無限潛能！

4月 - 6月 2024

透過專注力遊戲及多感官刺激活動，加強兒童的視覺及聽覺專注力，從而提升兒童的自我控制能力，以致加強學習效率。

負責同工 蘇皓瑤姑娘
 對象 5-7歲會員
 名額 6人
 最少人數 3人
 日期 20/4、27/4、4/5、11/5、25/5、1/6(六)、18/5暫停
 費用 / 節數 \$250/6節
 時間 10:15AM-11:00AM
 地點 穗禾服務處

1. 專注力遊戲
2. 空間感訓練
3. 繪本故事

中心服務介紹

Center Service Introduction

沙田區為擁有最多青少年人口之區域，規劃署在2010-2020年人口分佈推算亦估計沙田將擁有最多工作年齡人口，故此沙田區之雙職家庭及青少年服務需要將持續殷切，而本院為回應青少年及家庭服務之需要，於1990年在火炭銀禧花園成立了方樹福堂青少年中心，為區內青少年提供多元服務，並於2002年4月，獲得社會福利署支持，升格為青少年綜合服務中心，服務範疇擴展至穗禾苑區域，在穗禾苑成立了穗禾服務處，與方樹福堂服務處一起以「青少年為中心」、「家庭為本」、「社區為基礎」提供優質服務。

為進一步回應沙田區青少年與家庭關係之需要，我們更於2004年，在青少年綜合服務中心自資增加附設「凝樂」家庭輔導及臨床心理服務，為沙田區青少年及其家庭提供專業之青少年情緒支援、兒童遊戲治療、親職輔導、婚姻輔導及臨床心理評估服務等，一站式及全方位地服務沙田區之青少年及家庭。

中心自2002年起亦先後為8間小學提供全方位學生輔導服務，主要為區內小學學生、老師及家長提供多元化的小學輔導服務，挑選具經驗的輔導人員駐校，舉辦教師專業培訓活動、家長支援服務以及個案輔導工作等等。同時亦為小學推行「成長的天空計劃」，提昇學生的抗逆能力及建立積極樂觀的態度。另一方面亦舉辦「區本計劃」及其他校本課後學習活動，讓來自低收入家庭的學童有機會參與有益身心的活動。上述服務均獲校方、學生及家長十分正面的評價。

近年我們亦積極發展社會企業，於2007年起開設以「家庭為本」的「好當家(沙田)」服務，包括：上門家居清潔、長者照顧及陪診服務，以及當家大廚(煮食)服務，不但為區內家庭之日常生活提供實際支援，更為低收入、待業婦女、提供能發揮所長、自力更新之就業機會。

為進一步配合社會發展及回應地區服務需要，中心亦推行了多項計劃活動，包括：Teen Cafe關顧青少年身心健康計劃、「大小足印」年輕父母支援服務、伙怪人 - 社區鄰里支援計劃、Shining Mind - 社區身心健康推廣計劃等，為區內家庭創造更多機會及開拓更多的社會資本。

颱風及暴雨信號生效後

中心開放及活動安排



信號	中心開放	班/組活動及 其他室內活動	戶外活動/ 校外活動	水上活動	幼兒班組活動 (1.5-5歲參加者)
⚡ 雷暴警告	●	●	👉	X	●
🟡 黃色暴雨	●	●	👉	X	●
🔴 紅色暴雨	●	👉	X	X	X
⬛ 黑色暴雨	★	#	X	X	X
T1 1號暴風信號	●	●	👉	X	●
⚡ 3號暴風信號	●	●	👉	X	X
⚡ 8號或 以上暴風信號	X	X	X	X	X
☀️ 酷熱天氣警告	●	●	X (行山活動)	●	●

● 中心照常開放/活動繼續進行

X 中心暫停開放/活動取消

👉 請致電中心查詢最新安排

電話：2699 4100 (方樹福堂服務處) / 2602 1220 (穗禾服務處) / 2639 5250(秦石服務處)

- ★ - 於黑色暴雨警告懸掛時，如中心尚未開放，則中心會暫停開放；於黑色暴雨警告除下後2小時，中心會重新開放。
- 於黑色暴雨警告懸掛時，如中心已開放，中心會維持有限度的開放。
- # - 如在活動舉行前兩小時仍懸掛黑色暴雨警告，則該活動會改期或取消。
- 於黑色暴雨警告懸掛時，如該室內活動正在進行中，會繼續至完結。
- 課託服務：
於黑色暴雨警告懸掛時，如中心仍開放，則課託服務會提供有限度的服務。
如中心沒有開放，則課託服務會暫停，直至中心開放為止。
- 班組或活動涉及幼兒組別，將以幼兒組別活動安排作準處理。



愛家留言

LOVE

MESSAGE



姓名

聯絡電話

日期

為了將最好的服務帶給社區，我們明白需不斷努力及改善，而在改善的過程中，您的寶貴意見是我們改善的良方。我們除了通過活動收集意見外，亦歡迎任何人士就本中心的服務向當值員工提出意見，並留下聯絡方法，我們會於七個工作天內跟進回覆。如是匿名意見，中心則會定期於通訊內回覆，惟匿名投訴恕難跟進及回覆。
(多謝閣下給予寶貴意見！)

 東華三院賽馬會沙田綜合服務中心

中心開放時間

OPENING HOURS

方樹福堂服務處

MTR C出口

火炭樂景街2至18號銀禧花園三至四座平台
方樹福堂服務處

樂景街

88K 801

LOK KING ST

銀禧薈商場

銀禧花園

地址：火炭樂景街2至18號銀禧花園三至四座平台
電話：2699 4100
傳真：2602 7167
途經車輛：巴士88K / 小巴801、811 / 港鐵火炭站C出口

時間	星期	一 MON	二 TUE	三 WED	四 THE	五 FRI	六 SAT	日 SUN
上午10:00-下午1:00							✓	
下午2:00-下午6:00		✓	✓	✓	✓	✓	✓	
晚上7:00-晚上10:00			✓	✓	✓	✓	✓	

代表服務處
開放時間

備註

1. 中心報章、雜誌、圖書及玩具設施會於中心開放後15分鐘方接受借用，並會於中心關門前15分鐘停止借用；
2. 自修室開放時間：請留意中心為本服務介紹、告示或致電查詢；
3. 中心會於關門前15分鐘停止活動報名及收費。

穗禾服務處

穗禾路

SUI WO RD

新界沙田穗禾苑商場一樓18室
穗禾服務處

穗禾苑商場

穗禾苑街市

地址：新界沙田穗禾苑商場一樓18室
電話：2602 1220
傳真：2602 1230
途經車輛：巴士80M、81K / 小巴811、811S / 港鐵火炭站A出口轉乘小巴811

時間	星期	一 MON	二 TUE	三 WED	四 THE	五 FRI	六 SAT	日 SUN
上午10:00-下午1:00							✓	
下午2:00-下午6:00		✓	✓	✓	✓	✓	✓	
晚上7:00-晚上10:00			✓	✓	✓	✓		

ADDRESS



社會企業

客戶服務熱線：2636 5166
傳真：2636 5778
網址：http://vhomes.tungwahcsd.org (好當家)

